

经济型OT系列开口端子



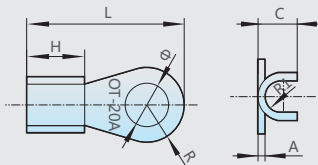
1 产品概述

适用于配电装置中导线连接。

材质：紫铜

表面处理工艺：酸洗、镀锡

2 产品外形及安装尺寸



| 型号 | 主要尺寸 (mm) | | | | | | | 开单单位：件 | |
|------------|-----------|------|------|-----|------|-----|------|----------|--|
| | ΦH | H | L | A | R | R1 | C | 每件数量 (只) | |
| OT-10A经济型 | 5.2 | 7 | 19 | 0.7 | 4.5 | 2.5 | 6 | 35000 | |
| OT-20A经济型 | 6.2 | 7.5 | 22.5 | 0.7 | 5.5 | 3 | 7 | 25000 | |
| OT-30A经济型 | 6.2 | 8 | 23.5 | 0.8 | 5.5 | 3.2 | 8 | 19000 | |
| OT-40A经济型 | 6.2 | 9 | 26 | 0.8 | 6 | 3.5 | 8 | 16000 | |
| OT-50A经济型 | 6.2 | 9.5 | 28.5 | 0.8 | 6.5 | 3.7 | 8.5 | 14000 | |
| OT-60A经济型 | 8.2 | 10 | 31 | 0.9 | 7 | 4 | 9 | 10000 | |
| OT-80A经济型 | 8.2 | 10.5 | 33 | 1 | 7.5 | 4.5 | 10.3 | 8500 | |
| OT-100A经济型 | 8.5 | 11.5 | 35.5 | 1.1 | 8 | 5 | 11 | 6000 | |
| OT-150A经济型 | 10.5 | 12.5 | 39 | 1.2 | 9 | 5.3 | 12 | 5000 | |
| OT-200A经济型 | 10.5 | 13.5 | 42 | 1.3 | 9.5 | 6 | 13 | 3600 | |
| OT-250A经济型 | 10.5 | 15 | 45.5 | 1.5 | 10.5 | 6.3 | 14 | 2800 | |
| OT-300A经济型 | 12.5 | 16 | 48.5 | 1.6 | 11 | 6.6 | 15.5 | 2400 | |
| OT-400A经济型 | 14.5 | 18 | 53 | 1.8 | 12.5 | 7.5 | 17 | 1600 | |
| OT-500A经济型 | 14.5 | 20 | 59 | 1.9 | 13.5 | 8.7 | 18.5 | 1200 | |
| OT-600A经济型 | 16.5 | 21 | 65.5 | 2.1 | 15 | 9.7 | 20.8 | 900 | |

注1：OT-10A经济型表示：经济型开口端子，O表示开口，T表示材质为铜，10A表示标称载流量

注2：经济型OT产品有酸洗和镀锡两种产品可供选择

注3：经济型OT产品均采用供方品牌进行销售，开单单位为：件