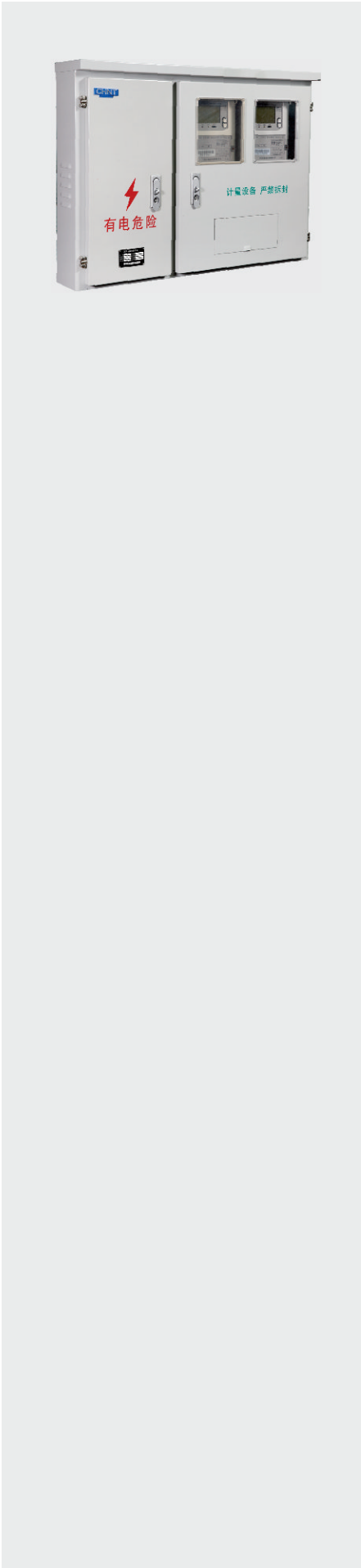


三相2表位计量箱（热镀锌钢板）



1 箱体材质、尺寸

| 型号 | 材质 | 箱体尺寸(MM) |
|--------------|-------|-------------|
| RXS2-ZTY0201 | 热镀锌钢板 | 780*550*140 |

2 配置表

| 出线电流规格 | 100A | 数量 |
|----------------|---|----|
| 布线导线 (BV) 截面积 | 25mm ² | |
| PE线 (BV) 截面积 | 16mm ² | |
| RS485导线/控制线截面积 | 2×0.4mm ² /2×0.7mm ² | |
| 三相电表规格 | 3*10 (100) A | |
| 电能表接插件规格 (mm) | Ø8.5 | |
| 进线总开关 品牌/型号规格 | 正泰 NM1B-250S/3300 225A | 1 |
| 出线开关 品牌/型号规格 | 正泰 NBP-125 4P 100A | 2 |
| 接线端子 规格型号 | FJ6/JTS2-35B/2*25 | 1 |
| 线缆 | BV25 mm ² | 9 |
| 电能表型号推荐 | DTS634/DSS633、DTSY666、DTS(X)666/DTS(X)666、DTS666/DSSD666、DTZY666系列、DT/SZ666 | 2 |

3 尺寸与接线图

